

愉快的スカウト

(さんぱち60周年記念キャンプ テーマソング)

三島通陽 訳詞
フランススカウト 曲

Allegro

F

mf

C

F



1. あ さひ は のぼる ゆかいだ ゆかいだ テントの
2. た のしき キャンプ ゆかいだ ゆかいだ きけとり
3. ひ がくれ てきた ゆかいだ ゆかいだ かがりび
4. や えいの ゆうべ ゆかいだ ゆかいだ しずけく

F

C

F

C



そとに おどりい で こえたか らかに
のうた もりのこ え すいじの けむり
もゆる あかあかと たのしき つどい
ふけて やすらかに みそらの ほしは

C

G7

C

div.

F

C7

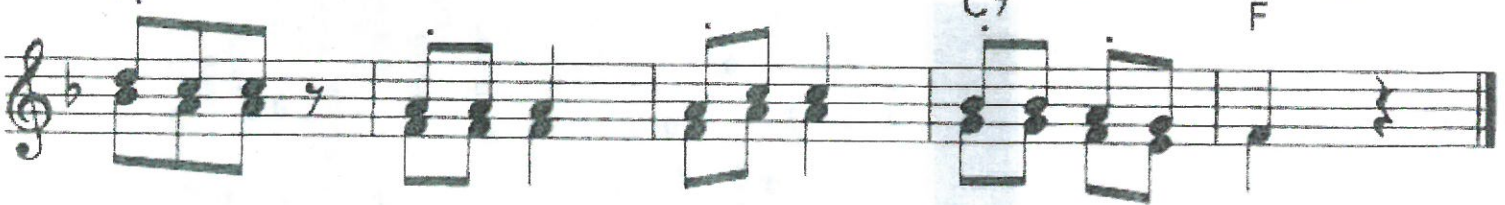


うーたう こえは — } ゆかいだ ゆかいだ ゆかいゆかい
ゆらゆら のぼる — }
うたえやおどれ — }
われらを まもる — }

F

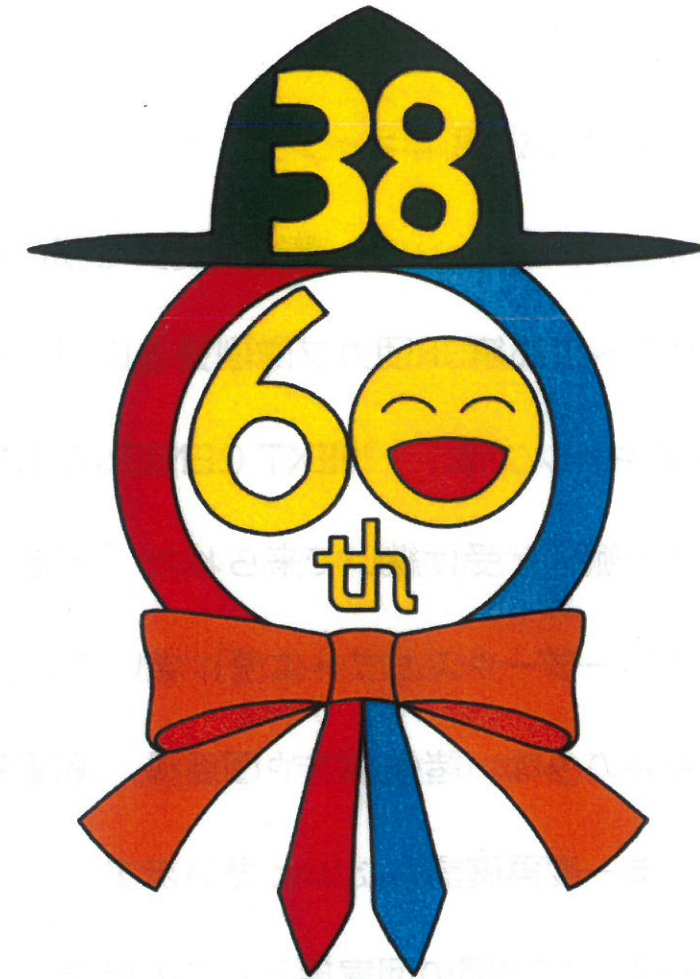
C7

F



ゆかいだ ゆかいだ ゆかいだ ゆかいゆかいだ

さんぱち60周年記念キャンプ



開催要項

ボーイスカウト京都第38団発団60周年記念キャンプ
令和元年(2019年) 9月15日~16日
於: 静原キャンプ場

さんぱち60周年記念キャンプ

三指

皆さんようこそ「さんぱち60周年キャンプ」へ

この度、「さんぱち60周年キャンプ」実行委員長を務めさせていただきます、ボーイスカウト京都第38団カブ隊副長谷口巧と申します。

このさんぱち60周年キャンプは、「NEXT GENERATION」というテーマのもと、諸先輩方が脈々と受け継いで来られた「技能」や「さんぱちの精神」を次世代のリーダーやスカウトに受け継いでいってもらうと共に、あまり接する機会の少ない諸先輩方や団委員、保護者の皆さんとの繋がりの大切さをいま一度再確認したいと思います。

そしてこの団行事を通して38団の団家族としての絆をより一層深めるため、一致団結して楽しめるプログラムをご用意してますので、世代の垣根を超えて、OB、団委員、リーダー、スカウト、保護者の皆さん

「さんぱち60周年キャンプ」を思う存分楽しんでってください。

弥栄

実行委員長 谷口巧

さんぱち60周年キャンプ開催要項

大会名称	「ボーイスカウト京都第38団発団60周年記念キャンプ」
大会愛称	「さんぱち60周年キャンプ」
テーマ	「NEXT GENERATION」
テーマソング	「愉快的スカウト」
目的	今ではほとんど実施していないスカウトスキルやプログラムを学ぶきっかけとして60周年事業を行い、スカウト活動の幅を広げ、38団全体の活性化に繋げると共にOBとの交流を深める。
期間	令和元年（2019）9月15日（日）～9月16日（月・祝） [1泊2日]
集合	令和元年（2019）9/15 12:30 於 静原キャンプ場
解散予定	令和元年（2019）9/16 11:30 頃 於 静原キャンプ場
開催場所	静原キャンプ場 住所：京都市左京区静市静原町1172 電話：075-741-9201
参加対象者	ボーイスカウト京都第38団スカウト・指導者・団委員・OB・対象者の家族
プログラム内容	1. バイオニアリング 2. フィールドビンゴ 3. 野外料理 4. キャンプファイヤー
交通機関	以下のうちご都合の良い交通機関を選んでください 寺之内幼稚園→（幼稚園バス）→静原キャンプ場 ※注9:45～12:30まで待ち 9:00出発 9:45着 京都バス35系統又は叡山電鉄市原駅下車5分ローソン静市・市原店前 往路 ・11:45 幼稚園バスにて静原キャンプ場まで送迎 ・12:15 幼稚園バスにて静原キャンプ場まで送迎 ・京都バス 静原学校前下車 徒歩1200m ・スカウト関係者の車に相乗り 復路 9/16 11:45頃 幼稚園バスにて市原駅まで送迎
安全管理	安全管理者及び救護担当者を任命し、団行事における安全管理の指針に従って安全管理を行う。 緊急時の対応を別途定める。
キャンプ中の生活及び健康管理について	テントサイトとロッジ内での生活を基本とする。 救護所は大会本部に1箇所設け、救護が必要な場合は救護所で救護を行う。 指導者は気分や体調が悪そうなスカウトを発見次第、救護所で適切な処置を行う。
問い合わせ・緊急連絡先	中村三之助 団委員長 090-7101-1002

日程と活動

時	日	9月15日(日)	9月16日(月)
6			6:00 起床・朝食準備 朝食
7			
8			
9			8:30 朝礼 スカウトタウン・撤営 清掃活動
10			10:50 閉会式
11			11:20 解散
12	-30	集合・受付	
13	-00	開会式	
14	-00	ゲーム	
15		「フィールドビンゴ」	
16	-00	夕食準備	
17		夕食	
18	-00	国旗降納	
19	-30		
20	-30	大営火	
21	-00		
22		消灯	
23			

団行事に於ける安全内規

- 1 団行事開催にあたって、団委員長は安全管理者を任命し、組織図に明記する。
- 2 安全管理者の任務は行事開催時間中とする。ただし、会場の設営や開会式前の待機中等は開催時間内とする。
- 3 安全管理者は事故の防止を図るため、活動全般の安全管理に関わる注意義務を十分に尽くすほか、災害発生等の緊急時には命令権者となり、避難その他指揮をとる。
- 4 救護担当者は疾病・傷害等の事故について救急の人に当たる。
- 5 救急の任務は、軽症者に対する応急手当と重傷者への医療機関への搬送手配、及び医療等に必要な諸手続きの代行とする。また、患者を自宅等へ送還する必要がある時は、交通機関を斡旋する。
- 6 事故者救済に要した費用のうち会場の常備の救急医薬品類あるいは交通手段等に関係するもの、またそれらに類似のものは無料とする。事故発生後、特定の患者のために別途調達されたものであっても、上部医薬の水準にあるものは無料とする。
- 7 前項の他の費用として、医療機関または交通機関等に支払われるものは、全て患者側の負担とし、後日所属隊を通じ団に請求する。
- 8 安全管理者及び他の役・委員は、行事開催中に発生した事故について、故意又は重過失による事故を除いて、その地位や役職上の立場としては、一切の賠償責任を問われない。
- 9 事故による補償は、そなえよつねに共済の補償範囲内とする。
- 10 実行委員会は前項の趣意を全参加者に周知・徹底するように務める。

The complex block contains a central hand-drawn map of the camp site. The map shows the layout of buildings including a '炊事場' (kitchen), '団舎' (council hall), 'トイレ' (toilet), 'シャワー' (shower), '洗濯場' (laundry), and '駐車場' (parking lot). It also indicates the '静原川' (Shizuhara River) and the '入口' (entrance). A blue arrow points from the map to a photograph of the entrance area. Another blue arrow points from the map to a photograph of the campsite buildings. A third blue arrow points from the map to a photograph of a river scene. A fourth blue arrow points from the map to a photograph of a night scene with a tent. A fifth blue arrow points from the map to a photograph of a forest scene. A sixth blue arrow points from the map to a photograph of a river scene. A seventh blue arrow points from the map to a photograph of a river scene. A eighth blue arrow points from the map to a photograph of a river scene. A ninth blue arrow points from the map to a photograph of a river scene. A tenth blue arrow points from the map to a photograph of a river scene. A eleventh blue arrow points from the map to a photograph of a river scene. A twelfth blue arrow points from the map to a photograph of a river scene. A thirteenth blue arrow points from the map to a photograph of a river scene. A fourteenth blue arrow points from the map to a photograph of a river scene. A fifteenth blue arrow points from the map to a photograph of a river scene. A sixteenth blue arrow points from the map to a photograph of a river scene. A seventeenth blue arrow points from the map to a photograph of a river scene. An eighteenth blue arrow points from the map to a photograph of a river scene. A nineteenth blue arrow points from the map to a photograph of a river scene. A twentieth blue arrow points from the map to a photograph of a river scene. A twenty-first blue arrow points from the map to a photograph of a river scene. A twenty-second blue arrow points from the map to a photograph of a river scene. A twenty-third blue arrow points from the map to a photograph of a river scene. A twenty-fourth blue arrow points from the map to a photograph of a river scene. A twenty-fifth blue arrow points from the map to a photograph of a river scene. A twenty-sixth blue arrow points from the map to a photograph of a river scene. A twenty-seventh blue arrow points from the map to a photograph of a river scene. A twenty-eighth blue arrow points from the map to a photograph of a river scene. A twenty-ninth blue arrow points from the map to a photograph of a river scene. A thirtieth blue arrow points from the map to a photograph of a river scene. A thirty-first blue arrow points from the map to a photograph of a river scene. A thirty-second blue arrow points from the map to a photograph of a river scene. A thirty-third blue arrow points from the map to a photograph of a river scene. A thirty-fourth blue arrow points from the map to a photograph of a river scene. A thirty-fifth blue arrow points from the map to a photograph of a river scene. A thirty-sixth blue arrow points from the map to a photograph of a river scene. A thirty-seventh blue arrow points from the map to a photograph of a river scene. A thirty-eighth blue arrow points from the map to a photograph of a river scene. A thirty-ninth blue arrow points from the map to a photograph of a river scene. A fortieth blue arrow points from the map to a photograph of a river scene. A forty-first blue arrow points from the map to a photograph of a river scene. A forty-second blue arrow points from the map to a photograph of a river scene. A forty-third blue arrow points from the map to a photograph of a river scene. A forty-fourth blue arrow points from the map to a photograph of a river scene. A forty-fifth blue arrow points from the map to a photograph of a river scene. A forty-sixth blue arrow points from the map to a photograph of a river scene. A forty-seventh blue arrow points from the map to a photograph of a river scene. A forty-eighth blue arrow points from the map to a photograph of a river scene. A forty-ninth blue arrow points from the map to a photograph of a river scene. A fiftieth blue arrow points from the map to a photograph of a river scene. A fifty-first blue arrow points from the map to a photograph of a river scene. A fifty-second blue arrow points from the map to a photograph of a river scene. A fifty-third blue arrow points from themap to a photograph of a river scene. A fifty-fourth blue arrow points from the map to a photograph of a river scene. A fifty-fifth blue arrow points from the map to a photograph of a river scene. A fifty-sixth blue arrow points from the map to a photograph of a river scene. A fifty-seventh blue arrow points from the map to a photograph of a river scene. A fifty-eighth blue arrow points from the map to a photograph of a river scene. A fifty-ninth blue arrow points from the map to a photograph of a river scene. A sixtieth blue arrow points from the map to a photograph of a river scene. A sixty-first blue arrow points from the map to a photograph of a river scene. A sixty-second blue arrow points from the map to a photograph of a river scene. A sixty-third blue arrow points from the map to a photograph of a river scene. A sixty-fourth blue arrow points from the map to a photograph of a river scene. A sixty-fifth blue arrow points from the map to a photograph of a river scene. A sixty-sixth blue arrow points from the map to a photograph of a river scene. A sixty-seventh blue arrow points from the map to a photograph of a river scene. A sixty-eighth blue arrow points from the map to a photograph of a river scene. A sixty-ninth blue arrow points from the map to a photograph of a river scene. A seventieth blue arrow points from the map to a photograph of a river scene. A seventy-first blue arrow points from the map to a photograph of a river scene. A seventy-second blue arrow points from the map to a photograph of a river scene. A seventy-third blue arrow points from the map to a photograph of a river scene. A seventy-fourth blue arrow points from the map to a photograph of a river scene. A seventy-fifth blue arrow points from the map to a photograph of a river scene. A seventy-sixth blue arrow points from the map to a photograph of a river scene. A seventy-seventh blue arrow points from the map to a photograph of a river scene. A seventy-eighth blue arrow points from the map to a photograph of a river scene. A seventy-ninth blue arrow points from the map to a photograph of a river scene. An eightieth blue arrow points from the map to a photograph of a river scene. An eighty-first blue arrow points from the map to a photograph of a river scene. An eighty-second blue arrow points from the map to a photograph of a river scene. An eighty-third blue arrow points from the map to a photograph of a river scene. An eighty-fourth blue arrow points from the map to a photograph of a river scene. An eighty-fifth blue arrow points from the map to a photograph of a river scene. An eighty-sixth blue arrow points from the map to a photograph of a river scene. An eighty-seventh blue arrow points from the map to a photograph of a river scene. An eighty-eighth blue arrow points from the map to a photograph of a river scene. An eighty-ninth blue arrow points from the map to a photograph of a river scene. A ninetieth blue arrow points from the map to a photograph of a river scene. A hundredth blue arrow points from the map to a photograph of a river scene.

<http://www.26bs.org/leaders/camp.html>